

**K R M Z**  
i n n o v a t i o n

SOLUZIONI  
INGEGNERISTICHE  
AVANZATE PER  
L'APPROVVIGIO-  
NAMENTO  
DI MANGIMI DI  
QUALITÀ E SALUTE  
DEGLI ANIMALI





DMITRY TEPOV

I mangimi sono l'articolo più costoso nell'allevamento degli animali, determinano in larga misura la redditività dell'economia. L'alimentazione di alta qualità aumenta la produttività degli animali, riducendo al contempo il costo delle razioni e migliora la qualità del latte.

Pertanto, l'approvvigionamento di foraggio stabile ed efficiente è uno dei compiti più importanti per gli agricoltori di qualsiasi paese.

Hai in mano un opuscolo che descrive in modo semplice e chiaro le macchine da raccolta per foraggio KRMZ: soluzioni innovative per la raccolta di foraggi mediante la tecnologia « L'erba semiappassita, legata in fasci in packaging».

KRMZ sono le soluzioni per l'agricoltura moderna, per gli agricoltori che hanno bisogno di migliorare la qualità dei processi e ricevere mangimi di alta qualità, senza spendere tanto e senza pagare in eccesso per il marchio ai principali produttori di attrezzature agricole del mondo.

KRMZ è un'ingegneria avanzata e tecnologia digitale dalla Russia, è un processo trasparente e gestibile di raccolta dei mangimi in tutte le fasi. Offriamo agli agricoltori le migliori soluzioni ingegneristiche al mondo in grado di preservare la salute degli animali e migliorare la qualità del latte.

Le macchine per la raccolta di mangimi KRMZ hanno già dimostrato il loro valore nelle aziende agricole di varie dimensioni: dalle piccole aziende agricole familiari alle più grandi aziende agricole.

Acquista l'intera gamma delle nostre macchine o completa le soluzioni KRMZ con la tua flotta di attrezzature per la raccolta del foraggio. Metti l'innovazione al servizio dello sviluppo e della redditività della tua fattoria.

Cordiali saluti,  
Direttore di Krasnokamsky RMZ LLC  
Dmitry Teplov.

innovation  
**KRMZ**  
 knowledge people

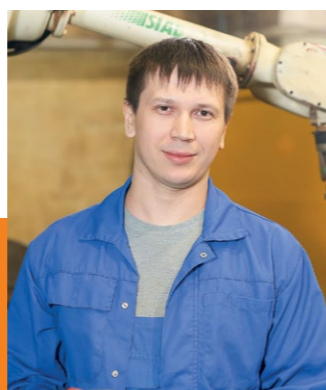
## PERSONE QUALIFICATE



**ROMAN BREDIKHIN,**  
 INGEGNERE PROGETTISTA,  
 TECNOLOGO

Partecipa allo sviluppo della documentazione di progetto, certificazione, selezione di componenti, tecnologie di produzione e assemblaggio.

«Le innovazioni KRMZ non sono solo soluzioni efficaci, **queste sono tecnologie che cambiano la qualità della tecnologia**, portare la produttività e la funzionalità a un altro livello. Ma il coraggio e l'immaginazione non sono sufficienti per un ingegnere per apportare innovazioni, le capacità di produzione dell'azienda e la qualità dei componenti sono importanti!»



**NIKOLAI CHEREMNYKH, INGEGNERE**  
 PER LA MECCANIZZAZIONE E  
 L'AUTOMAZIONE DELLA PRODUZIONE  
 DI SALDATURA

Progettazione di utensili per la saldatura di parti sul sistema di saldatura robotizzata SIAD Italargon.

«**Ho impostato il compito per il robot di saldatura**, e lui fa il suo lavoro con qualità e in bellezza. Dopo tutto, la saldatura robotizzata è garanzia dell'affidabilità delle strutture finite e della resistenza delle cuciture su di esse.»



**OLGA CHAZOVA,**  
 SPECIALISTA DELLA PROMOZIONE

Rete di rivenditori e sviluppo delle esportazioni, **formazione dei rivenditori.**

“Le macchine agricole KRMZ rappresentano una nuova opportunità per gli agricoltori. Le nostre macchine sono mangimi completi, animali sani e profitti per l'azienda agricola, ecco cosa vendiamo realmente”.

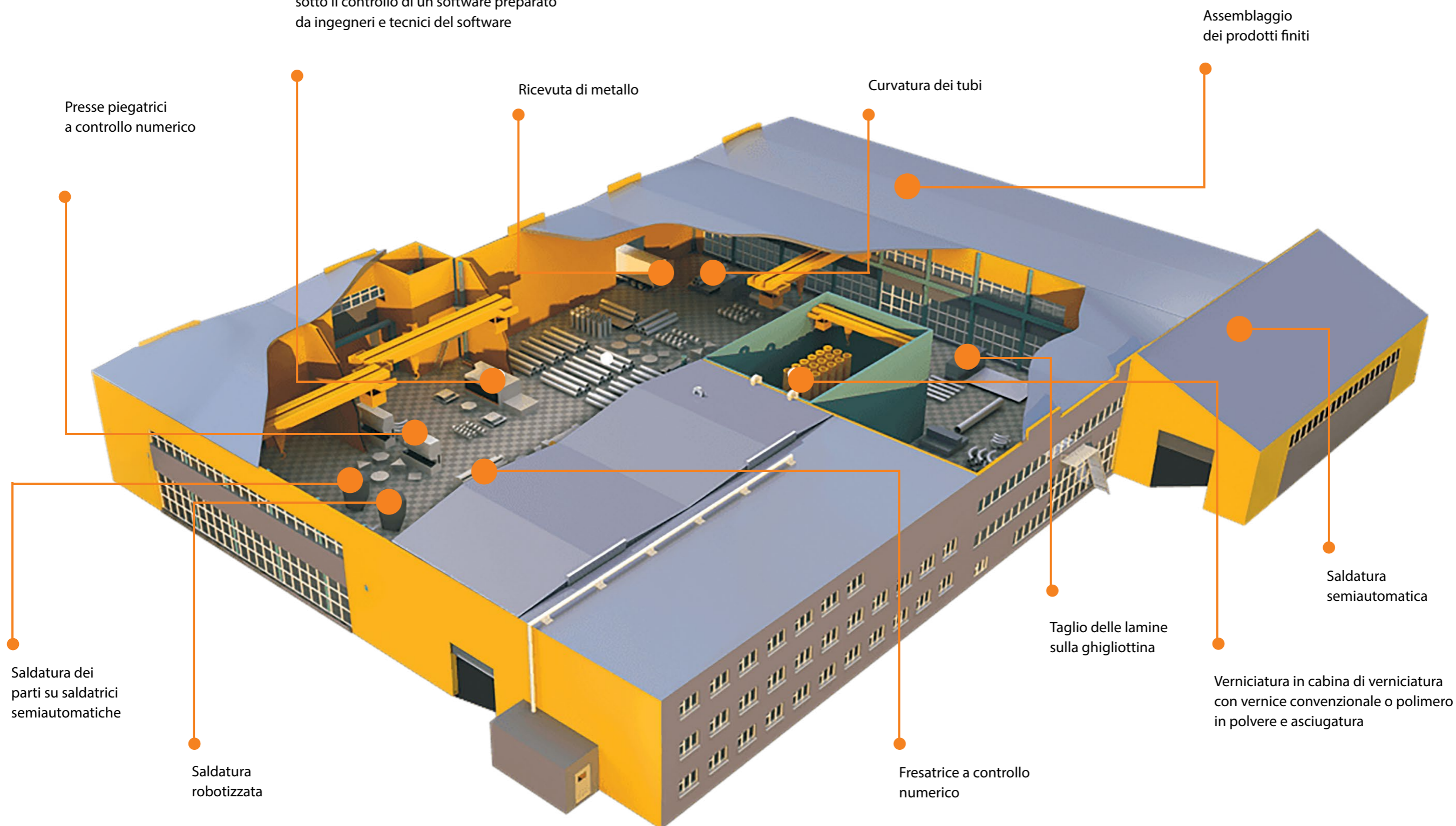


**SERGEI ULITIN,**  
 CAPO DEL CENTRO SERVIZI

Servizio di garanzia. **Servizio di assistenza e riparazione.** Fornitura di pezzi di ricambio.

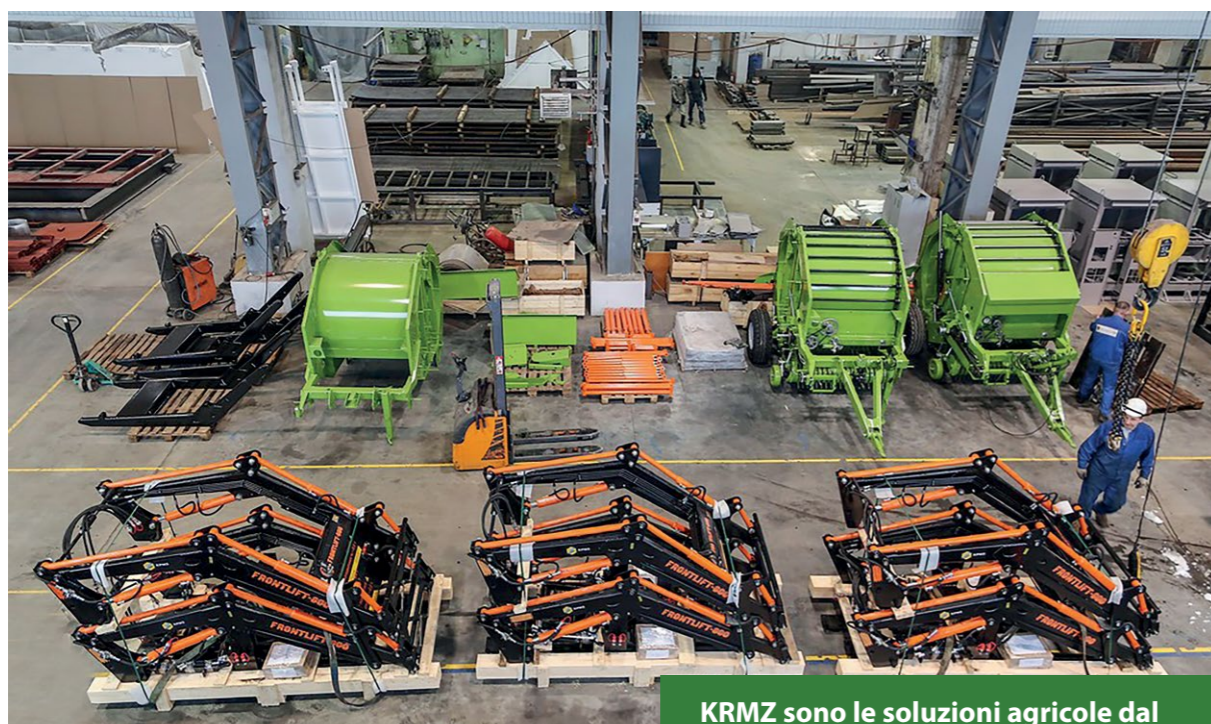
«Non è sufficiente vendere solo attrezzature, è importante mantenere un funzionamento regolare. Ogni macchina è preziosa solo quando svolge i suoi compiti. Nella stagione della raccolta dei mangimi, ogni giorno conta, quindi siamo sempre vicini ai proprietari dei nostri macchinari agricoli.»

La fabbricazione di parti in lamiera su macchine per il taglio laser che operano sotto il controllo di un software preparato da ingegneri e tecnici del software



innovation  
**KRMZ**  
 Russian factory

## PRODUZIONE RUSSA DAL 1973



**KRMZ sono le soluzioni agricole dal cuore ingegneristico della Russia: dall'idea alla produzione.**

La «tecnologia verde» di KRMZ viene prodotta a Krasnokamsk, un sobborgo di Perm, in Russia. Un grande centro di ingegneria e industriale russo è noto in tutto il mondo per la produzione di motori a razzo e sviluppi IT avanzati.



**Sistemi di saldatura robotizzata SIAD Italargon:**  
 Saldatura di qualità.



**Complesso di macchine per tornitura e fresatura DMG-Mori Seiki:** Lavorazione ad alta precisione di assiemi per strutture affidabili.



**Taglio laser del metallo:**  
 Grazie all'elevata precisione e all'elaborazione computerizzata della traiettoria, il taglio laser consente di produrre parti di contorno e pezzi complessi.



**Gli apparecchi KRMZ sono conformi alle norme CE.**



**Le macchine KRMZ produrranno l'erba semiappassita,** legata in fasci di alta qualità sia in paesi con estati lunghe e secche, sia dove piove a dirotto.



**FRONTLIFT:** acciaio a bassa lega per un telaio robusto e acciaio resistente all'usura per corpi di lavoro.

**Acquistate l'intera gamma delle macchine o completa le soluzioni KRMZ con la tua flotta di attrezzature per la raccolta del foraggio.**

i n n o v a t i o n

**KRMZ**  
 modernized product

**PRODOTTI  
 SUPERIORI**

**INTAGLIATORE  
 DELLE BALLE**

Non ci sono analoghi tra le macchine specializzate dei principali marchi mondiali;

Metodo di distribuzione dei mangimi efficace: 5 minuti – 1 balle;

Alimenta fino a 2000 teste al giorno con 1 operatore.


**FASCIATORE AD ALTA  
 VELOCITÀ DELLE BALLE**

Fino a 80 balle all'ora;

Lavoro autonomo senza trattore;

Il semovente;

50% di risparmio sulla pellicola.


**CARICATORE  
 FRONTALE FRONTLIFT**

20 ugelli per l'agricoltura;

Joystick;

Boccole autolubrificate;

Carico utile 1200/1600 chilogrammi.


**IMBALLATORE**

Fino a 35 balle all'ora;

L'erba semiappassita, legata in fasci/ fieno / paglia;

Legamento a rete e spago;

Larghezza di copertura 1,5 e 2 metri.

innovation

**KRMZ**oo care

## CURA DEGLI ANIMALI



L'erba semiappassita, legata in fasci, raccolta con soluzioni KRMZ, è un'erba accuratamente conservata direttamente dai campi: senza conservanti, senza perdita di sostanze nutritive.



La scomposizione  
simultanea di zucchero  
e proteine – animali sani  
e attivi.

L'uso di soluzioni KRMZ nella preparazione dei mangimi fornirà agli animali un'alimentazione completa tutto l'anno, nonché:



Aumenterà la resa del latte  
del 20–25%



Aumenta il grado  
di latte



Conserva la longevità produttiva  
(fino a 4–5 lattazioni)

**Forza ed energia: zucchero,  
proteine, carotene, energia  
metabolica fino a 10,7–13,5  
MJ/kg di sostanza secca.**



## SOLUZIONI DIGITALI/ MONITORAGGIO KRMZ

Il sistema di monitoraggio remoto KRMZ è un controllo online sul funzionamento delle macchine, sulla qualità del mangime futuro e sul lavoro degli operatori. Trasferimento dati in modalità wireless tramite GPRS o LoRaWan.

Il complesso del monitoraggio remoto comprende sensori, un controller, un monitor, una stazione base e un server con un account personale.

**Statistiche online del lavoro sul campo e contabilità personalizzata per la completa trasparenza del processo di raccolta dei mangimi e riduzione delle perdite dovute al «fattore umano».**



I sensori misurano l'umidità, la densità, il peso e il numero di balle finite.



Il controller, il cuore del sistema di monitoraggio remoto, è montato sull'imballatore, sul fasciatore delle balle o il caricatore. È alimentato dalla rete di bordo della macchina agricola, elabora i dati del sensore e invia i dati al database del server utilizzando il protocollo wireless GPRS o LoRaWan.

Il controller invia in modalità wireless i dati Wi-Fi a un monitor situato nella cabina dell'operatore. L'operatore della macchina visualizza informazioni aggiornate/riceve segnali sulle violazioni della tecnologia di preparazione dei mangimi.

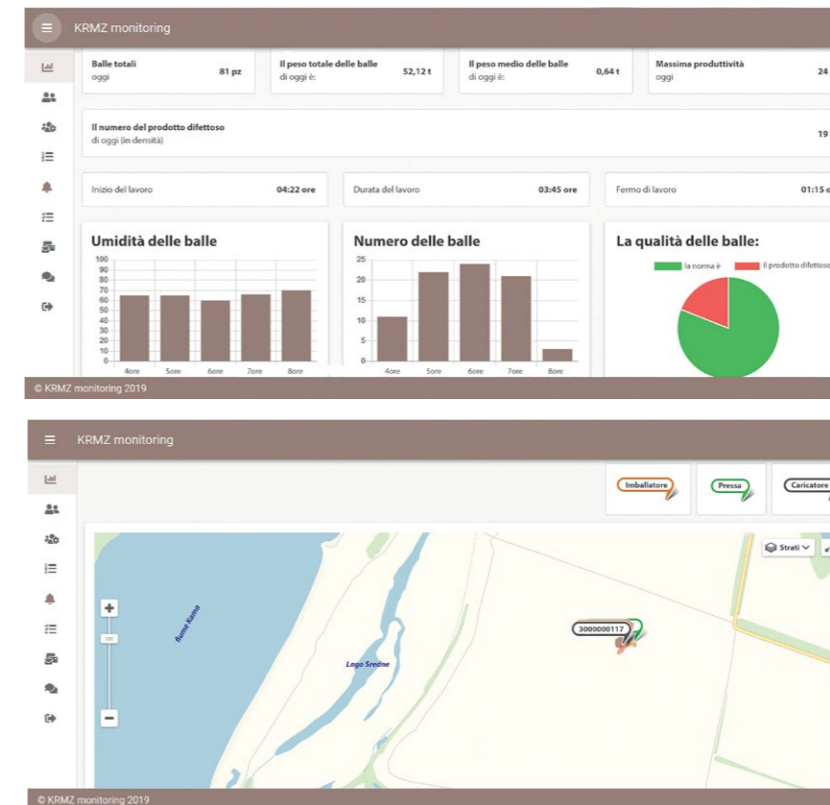


La stazione base è progettata per trasferire i dati dal controller al server se non c'è copertura di rete GPRS nel luogo del foraggio.



Il server è un luogo per l'archiviazione e l'elaborazione dei dati, che fornisce report analitici sulla preparazione dei mangimi e sulla qualità della preparazione dei mangimi per l'intero periodo di funzionamento dell'apparecchiatura.

**La pratica delle singole aziende agricole in Russia e in Europa mostra che le soluzioni digitali nella conservazione dei foraggi possono aumentare la produzione di latte fino al 70%.**



### LORAWAN: NESSUN FILO, NESSUN LIMITE

L'agricoltura è campi e fattorie lontani dalle città. I canali di comunicazione tradizionali in tali luoghi non sono sempre disponibili. Se non c'è copertura GPRS, il protocollo di trasferimento dati LoRaWAN verrà in soccorso.

Fornirà la connessione e la raccolta di informazioni dai sensori remoti in un raggio fino a 20 chilometri in spazi aperti. I sensori LoRaWAN possono funzionare autonomamente per un massimo di dieci anni.

	IMBALLATORE	FASCIATORE DELLE BALLE	CARICATORE FRONTLIFT
Densità della pressatura delle balle	+	-	-
Umidità delle balle	+	+	+
Quantità di film	-	+	-
Peso delle balle	+	+	+
Numero delle balle	+	+	+
Identificazione dell'operatore	+	+	+

**Il sistema di monitoraggio remoto KRMZ è la statistica online del lavoro sul campo e della contabilità personalizzata per la completa trasparenza del processo di approvvigionamento dei mangimi e la riduzione delle perdite dovute al «fattore umano».**



# INTAGLIATORE DELLE BALLE KRMZ

Il tagliatore delle balle taglia l'erba premuta nelle balle (l'erba semiappassita, legata in fasci, fieno, paglia). La massa delle balle è fino a 850 chilogrammi (facoltativamente, fino a 1100 chilogrammi). La macchina svolge contemporaneamente la balla e taglia la massa pressata in segmenti di uguale spessore.



**Solo KRMZ: il tagliatore KRMZ non ha analoghi tra le macchine agricole di marchi di fama mondiale.**



## DIETRO LA BALLA E DI RITORNO

### Autocaricante:

La macchina preleva la balla dalla posizione di stoccaggio nel campo e lo consegna al punto di alimentazione degli animali. La gestione dell'autocaricante a distanza dalla cabina del trattore.

### Ecologia e risparmio di carburante:

Per trasportare del tagliatore, è necessario un trattore con una potenza non superiore a 60-80 CV.

### Su qualsiasi strada:

Il telaio rinforzato resiste alla guida fuoristrada costante, il diametro maggiorato delle ruote garantisce una buona capacità di fondo.



## ALIMENTAZIONE EFFICACE

Adattamento alle condizioni dell'azienda agricola: l'altezza dell'attrezzatura varia, con l'aiuto di mozzi ruota regolabili che possono essere abbassati per lavorare in ambienti bassi. Per alimentatori elevati è fornito un vassoio rimovibile aggiuntivo.



Spessore di taglio: 9-15-22 cm/5-10-15 cm.

Produttività: 5 minuti – 1 balla in movimento lungo il passaggio di poppa della fattoria.

Fino a 2000 teste al giorno con un operatore.



## DURERÀ A LUNGO

Fino a 7 anni di servizio con il lavoro quotidiano.

Solo i coltelli devono essere cambiati – una volta all'anno.

L'esperienza nell'uso del tagliatore KRMZ ha dimostrato: l'uniformità del taglio è cruciale per la microflora del tratto digestivo degli animali. L'alimentazione della massa di erba strappata riduce la resa del latte e un'alimentazione stabile in parti uguali di mangime: aumenta il volume del latte.

## CARATTERISTICHE TECNICHE

Dati generali	IRK-01.1 (2 ruote)
Dimensioni della balla (altezza e diametro, mm)	1200±50 e 1450-1800
Larghezza di taglio, mm	1.400
Spessore di taglio, mm	90-150-220
Numero di coltelli	5
Numero di controcotelli	10
Velocità massima di rotazione PTO, giri/min	540
Peso della balla, kg	fino a 850
Dimensioni in posizione di trasporto (lunghezza, larghezza, altezza)	4300x1880x2230 mm
Peso, kg	1480
Produttività in un'ora di tempo principale, non inferiore, balla/ora (t/ora)	7-10



Produttori del formaggio tradizionale parmigiano agli animali danno da mangiare esclusivamente fieno/l'erba semiappassita, legata in fasci senza concentrati, quindi il tagliatore KRMZ è ideale per lavorare nelle fattorie per formaggio.

# FASCIATORE DELLE BALLE SPEEDWAY 120

Il fasciatore KRMZ SPEEDWAY 120 impila le balle dell'erba semiappassita, legata in fasci in una linea, avvolgendoli in una «manica» in film agra-stretch. Con il suo aiuto, è possibile preparare alimenti vegetali di alta qualità in qualsiasi condizione atmosferica e mantenerne le proprietà fino a 2-3 anni.



**Approccio ecologico: risparmio del 50% del film rispetto all'imballaggio individuale di ciascuna balla.**



## IMBALLAGGIO EFFICIENTE

Macchina economica semovente, potenza del motore 13 CV

Produttività – 80 balle all'ora (fino a 10 volte più efficace dei singoli imballatori).

Imballaggio senza fori e danni: il carrello del fasciatore è dotato di un tenditore per avvolgimenti stretti.

Il meccanismo di inclinazione commuta rapidamente il fasciatore in posizione di trasporto e viceversa.

Componenti affidabili: idraulica italiana e motore giapponese.

Ovunque: è possibile conservare le balle dopo averli imballati direttamente sul campo, non è necessario un ribaltatore e una piattaforma piatta.

Controllo digitale: monitoraggio remoto del numero delle balle imballate, della loro umidità e peso, nonché del numero di strati di film di imballaggio.



## COMPATIBILITÀ TECNOLOGICA AVANZATA

Il fasciatore SPEEDWAY 120 può essere utilizzato per imballare balle di fieno rotonde e balle di fieno e paglia rettangolari formate da presse di produttori leader.



**L'imballaggio rapido impedisce il riscaldamento della massa vegetale, aiuta a preservare zucchero, proteine, carotene, vitamine e accelera l'inizio della conservazione naturale.**

## CARATTERISTICHE TECNICHE

Dati generali	SPEEDWAY 120
Peso del prodotto, kg	2200±50
Larghezza del film usato, mm	750
Velocità di trasporto, km/h, non di più	10
Dimensioni in posizione di trasporto (lunghezza, larghezza, altezza)	6690±25 / 2500±10 / 2920±10
Produttività in un'ora di tempo principale, non inferiore, balla/ora (t/ora)	60 (54)
Diametro della balla imballata, mm	1550±50
Larghezza della balla imballata, mm	1200±50
Perdite durante l'imballaggio, rispetto alla massa della balla, %	non più di 0,1

**Le balle devono essere imballate il più presto possibile dopo la loro formazione. Il tempo massimo tra la pressatura e l'imballaggio è di 2 ore e a temperature superiori a 25 °C – 1,5 ore.**

## IMBALLATORE KRMZ

Gli imballatori KRMZ selezionano e pressano nelle balle la massa di erba falciata (l'erba semiappassita, legata in fasci, fieno, paglia), legandola con uno spago o una rete in polipropilene.



**L'imballatore delle balle KRMZ: soluzioni ingegneristiche avanzate per la densità garantita della massa verde pressante e la conservazione di proprietà utili per il mangime futuro.**



### DESIGN UNICO

43 rulli pressori offrono densità della palla fino a 350 kg / 1 m<sup>3</sup>.

Legamento con la rete o spago.

Produttività – fino a 35 balle all'ora.

Sul campo, funziona stabilmente anche su terreni irregolari.

È possibile controllare il funzionamento dell'attrezzatura dalla cabina del trattore mediante il telecomando.

Modifiche con una larghezza di lavoro di 1,5 e 2 metri.

Opzionale: lubrificazione automatica di catene e cuscinetti.

Controllo digitale: monitoraggio remoto dell'umidità, densità, peso e numero delle balle imballate.



L'imballatore KRMZ elimina la necessità di misurare manualmente la densità e il peso delle balle, eliminando i rischi del «fattore umano».

### CARATTERISTICHE TECNICHE

	L'imballatore delle balle R12 / 155 Super con raccogliatore	L'imballatore delle balle R12 / 2000 Super con raccogliatore
Dati generali	R12/155	R12/2000
Capacità	29 kW	38 kW
Larghezza di lavoro	1,5	2,0
Gli elementi del pressatura	catena	catena
Numero di alberi	43	43
Velocità di rotazione PTO, giri/min	540	540
La dimensione della palla formata, m	D1.55*h1.2	D1.55*h1.2
Densità di pressatura, kg/m <sup>3</sup>	350	350
Peso della palla, kg	fino a 850	fino a 850
Dimensioni di ingombro	4,13*2,22*2,22	4,13*2,45*2,45
Peso, kg	2060	2550
Produttività in un'ora di tempo principale, non inferiore, palla/ora (t/ora)	fino a 35	fino a 35

**Con una densità di pressatura di 350 kg/1 m<sup>3</sup>, l'aria viene spostata al massimo e l'ossigeno rimanente è sufficiente per consumare la respirazione residua delle piante sostituendola con anidride carbonica. Se c'è più aria, i batteri inizieranno a moltiplicarsi nel mangime futuro.**

# CARICATORE FRONTALE FRONTLIFT

Il caricatore frontale FRONTLIFT di KRMZ svolgerà una vasta gamma di lavori in un'azienda agricola: trasporto e caricamento di balle di fieno, scavo di insilato, trasbordo di grano e fertilizzanti. Aiuterà anche a livellare il sito, scavare una fossa poco profonda, spostare materiali da costruzione sfusi.



Il caricatore FRONTLIFT è un assistente affidabile in un'azienda agricola di qualsiasi dimensione: da una piccola azienda agricola familiare a un'azienda agricola solida.



## FRONTLIFT – TECNOLOGIA IN ANTICIPO

**Saldatura robotizzata:** il sistema di saldatura robotizzata SIAD (Italia) fornisce saldature di alta precisione per un design affidabile del caricatore e giunti di resistenza.

**Facilità di manutenzione:** le boccole in polimero autolubrificanti sono installate nelle unità di attrito: non è necessario eseguire la manutenzione costante del caricatore.

**In qualsiasi condizione atmosferica:** realizzato in acciaio a bassa lega di 6 mm di spessore, che gli consente di lavorare senza perdere resistenza, a temperature da +50 a -40 °C.

**Telaio robusto:** il profilo di connessione del tubo a forma di scatola raddoppia lo spessore dell'acciaio alle curve, aumentando la resistenza strutturale del caricatore FRONTLIFT.



**Installazione comoda:** l'uso di martinetti consente di montare il caricatore FRONTLIFT su un trattore senza dispositivi di sollevamento.

**Cura del trattore:** la struttura rigida del telaio ausiliario (tre punti di attacco) scarica l'asse anteriore del trattore dalle forze di flessione.

**Componenti europei:** idraulica italiana del caricatore, elementi di fissaggio tedeschi e picchi incessanti di corpi di lavoro.

**Comodo controllo con un joystick.**

**Soluzione digitale:** controllo remoto del peso e del numero di unità di carico, monitoraggio del contenuto di umidità delle balle durante il caricamento.



## VERO CARICATORE EUROPEO

Modifica FRONTLIFT M.EURO è dotata di una pinza secondo lo standard europeo ed è compatibile con gli organi di lavoro di tutti i principali produttori europei.



2 tipi di forche, un roll tilter e un esclusivo tagliasiepi – un set pronto di corpi di lavoro per un caricatore in un'azienda agricola.

## CARATTERISTICHE TECNICHE DEL CARICATORE FRONTALE FRONTLIFT M-1200.EURO

Capacità di carico nominale, tenendo conto della massa dei corpi di lavoro, t (a seconda del modello del trattore e degli accessori montati)	0,8–1,2
È aggregato con trattori di classe 1, 4	MTZ-80 (82), MTZ-892, MTZ-920, MTZ-952, LMZ (Russia), YTO (Cina), DEUTZ-FAHR Agrolux 4.80
È aggregato con trattori della classe di trazione 2.0	MT3-1220, MT3-1221, Ant Zetor 4135F

Con il corretto funzionamento, il caricatore frontale montato FRONTLIFT vi servirà per almeno 7 anni, il periodo di garanzia è di 2 anni.

## KRMZ academy

Gli Esperti nell'applicazione delle attrezzature KRMZ e della tecnologia di raccolta del foraggio "Insilamento in imballaggi" offrono a tutti gli acquirenti di soluzioni KRMZ di ricevere formazione sotto forma di seminari o corso online.

### Gli studenti impareranno:

- Come fermarsi a seconda del tempo quando si prepara il cibo.
- Come fornire agli animali alimenti di prima classe tutto l'anno.
- Come aumentare la produzione di latte e l'aumento di peso degli animali senza costi aggiuntivi.



I mangimi sono l'articolo più costoso nell'allevamento, determinano se le attività dell'economia diventeranno redditizie o meno. L'alimentazione di alta qualità aumenta la produttività degli animali, riducendo al contempo il costo delle razioni e migliora la qualità del latte.



**Il corso online e i seminari KRMZ** sono rivolti a tutti gli specialisti le cui attività incidono sulla qualità del mangime preparato: gestori agricoli, agronomi, specialisti del bestiame e operatori di macchinari.



**Il corso online è disponibile sui siti Haylage.online e Senazh.online** in russo. Puoi registrarti e ascoltare il corso con l'aiuto di un traduttore: i rivenditori di servizi KRMZ nel tuo paese ti aiuteranno a trovarlo. In futuro, il corso online sarà disponibile in altre lingue.



**I seminari KRMZ** sono incontri faccia a faccia di esperti con utenti di macchine agricole. Gli agricoltori di una o due regioni sono invitati a loro e parlano di tutte le complessità e i vantaggi dell'utilizzo delle apparecchiature KRMZ e «L'erba semiappassita, legata in fasci in packaging». Spesso, tali seminari si svolgono direttamente nelle fattorie, dimostrando tutti i processi della flotta di attrezzature acquisite. È possibile richiedere il seminario tramite i rivenditori nella regione in cui vengono acquistate le macchine agricole.

Gli esperti di KRMZ hanno già aiutato un gran numero di aziende agricole a migliorare la qualità dei mangimi raccolti, aumentare l'efficienza della raccolta dei mangimi del 20-25% e ridurre i costi.

## KRMZ service

Il centro servizi KRMZ è partner e assistente per l'implementazione, il funzionamento, la manutenzione e la riparazione delle macchine KRMZ per la raccolta del fieno in un pacchetto.



### FORMAZIONE DEI RIVENDITORI

Gli specialisti delle concessionarie seguono una formazione speciale del centro di assistenza KRMZ e diventano i nostri rappresentanti autorizzati. Non solo vendono soluzioni di KRMZ, ma sono anche responsabili del loro lancio con successo nell'attività.

#### Tutti i rivenditori di servizi KRMZ:

- Vai alla fattoria per parlare della funzionalità di ogni macchina, del suo ruolo nella catena di processi per l'approvvigionamento di mangimi di alta qualità, precauzioni di sicurezza;
- Fanno il primo lancio;
- Stabilire processi di manutenzione giornaliera e fuori stagione.

**Il compito dei rivenditori KRMZ è assicurarsi che i dipendenti delle aziende agricole abbiano acquisito padronanza della gestione delle nuove attrezzature e controllino i processi di lavoro.**



### GARANZIA E MANUTENZIONE

I clienti possono impostare i processi e condurre la manutenzione giornaliera quotidiana delle macchine usando semplici istruzioni del centro dei servizi.

In caso di problemi, il proprietario dell'apparecchiatura può contattare il proprio rivenditore per assistenza remota gratuita. In casi difficili, gli specialisti dell'azienda concessionaria vanno alla fattoria e risolvono il problema sul posto.



### MANUTENZIONE

Quando si raccoglie l'erba semiappassita, legata in fasci nell'imballaggio di stadi, il clima è quotidiano ogni giorno, quindi una macchina non funzionante è una minaccia diretta per la qualità dei mangimi e, quindi, per l'intera vita della fattoria in autunno e in inverno.

Il centro di assistenza KRMZ fornisce le condizioni alle quali i tempi di consegna per i pezzi di ricambio dai rivenditori in Europa e nel mondo sono di 24 ore e dal produttore dalla Russia – una settimana.

Nella stagione della raccolta dei mangimi, ogni giorno conta, quindi il centro di assistenza KRMZ e i rivenditori sono sempre vicini ai proprietari di macchine agricole.





Con le soluzioni KRMZ,  
nulla ti impedirà di preparare  
il nutrimento perfetto per  
il tuo bestiame, poiché  
i processi automatizzati  
e il controllo online riducono  
i rischi del «fattore umano».

KRMZ è sempre presente:  
formazione, assistenza  
all'implementazione  
e assistenza da parte  
del produttore.



+7 (342) 255-40-51



[haylage.online](https://haylage.online)



[agro@krmz.info](mailto:agro@krmz.info)



Territorio di Perm,  
Krasnokamsk, str. Trubnaya, 4

